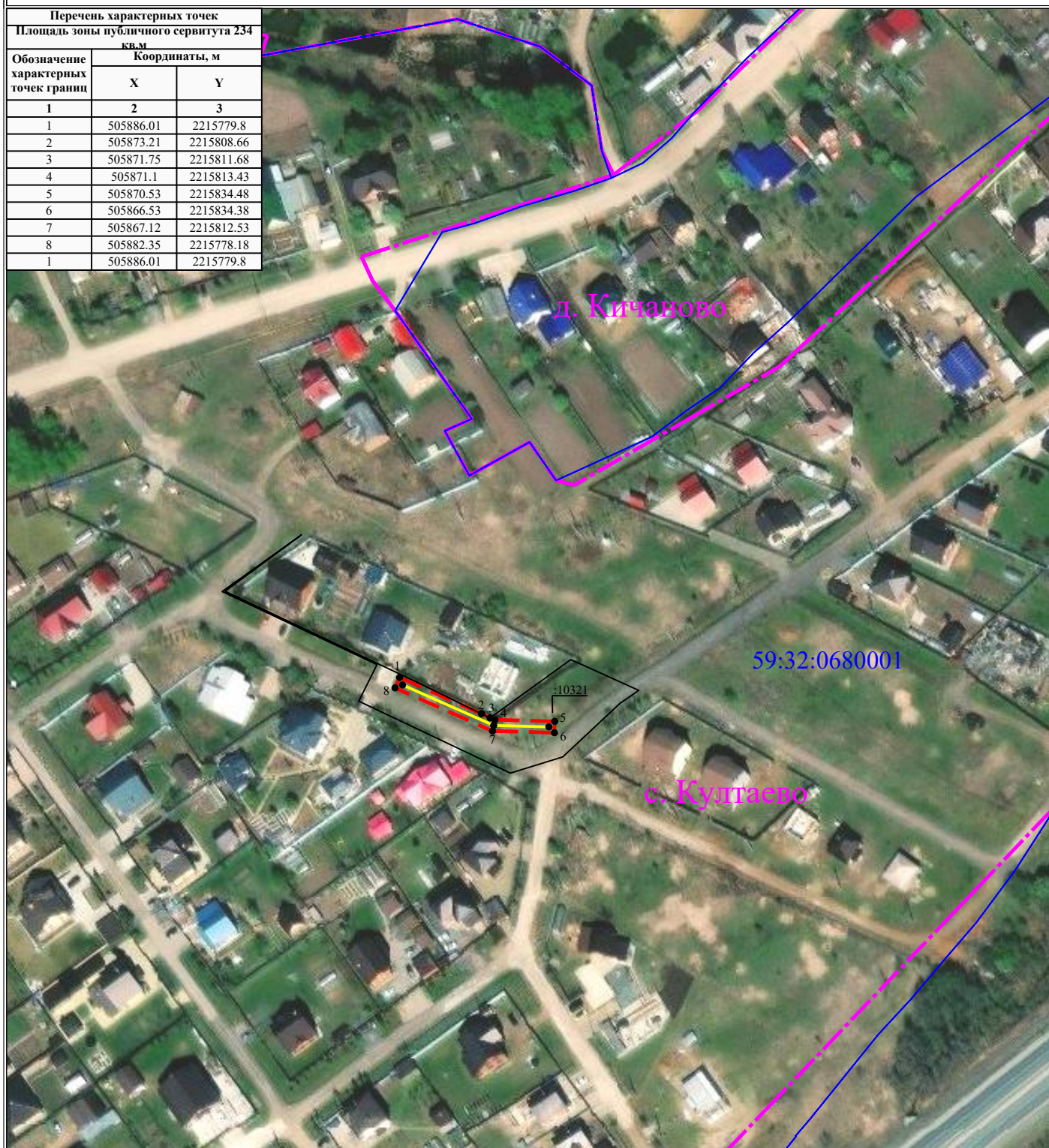


Схема расположения границ публичного сервитута для эксплуатации объекта ВЛ-0,4 кВ ф. 1 (сущ. оп. №34-№34/1) от ТП-43254

Перечень характерных точек		
Площадь зоны публичного сервитута 234 кв.м		
Обозначение характерных точек границ	Координаты, м	
	X	Y
1	2	3
1	505886.01	2215779.8
2	505873.21	2215808.66
3	505871.75	2215811.68
4	505871.1	2215813.43
5	505870.53	2215834.48
6	505866.53	2215834.38
7	505867.12	2215812.53
8	505882.35	2215778.18
1	505886.01	2215779.8



Масштаб 1:2000

УСЛОВНЫЕ ОБОЗНАЧЕНИЯ

- - границы устанавливаемого публичного сервитута
- - ось линии, контур объекта
- - границы муниципального образования, населенных пунктов
- - границы кадастрового квартала
- границы земельных участков, попадающих в зону публичного сервитута

- 1 - обозначение характерной точки границы устанавливаемого публичного сервитута
- :123 - кадастровый номер земельного участка
- 59:32:0000000 - кадастровый номер квартала
- г. Пермь - наименование муниципального образования, населенного пункта